



AlbertiniArt *La forma ferita*

Scultura figurativa contemporanea tra mito, materia e memoria.



AlbertiniArt sviluppa una scultura figurativa contemporanea in cui mito, corpo e materia diventano forme della ferita, della memoria e della rinascita.

Maria Lucia Albertini
www.albertiniart.com

Maria Lucia Albertini, AlbertiniArt, è scultrice e architetto. Da oltre vent'anni sviluppa una ricerca centrata sulla figura, sulla materia e sul mito come strumenti per interrogare il presente.

Le sue opere in bronzo, marmo, ceramica, metallo e materiali organici attraversano il corpo femminile, la memoria civile, la violenza, la natura e la possibilità della rinascita.

La scultura figurativa non è intesa come ritorno accademico alla forma, ma come presenza necessaria, materia che trattiene una domanda, un volto, un gesto, una responsabilità.

Il suo lavoro si colloca tra scultura figurativa contemporanea, memoria simbolica e ricerca plastica sulla trasformazione della materia.

Una ricerca già formata, pronta per una galleria che voglia assumersi una posizione.



Il nuovo volto di Medusa
metallo lucidato, 92 × 110 × 85 cm, 2023

Medusa non come mostro, ma come volto della ferita.
Opera-faro.
Violenza, sguardo, resistenza.
Forma contemporanea del mito.

La Triade mitologica

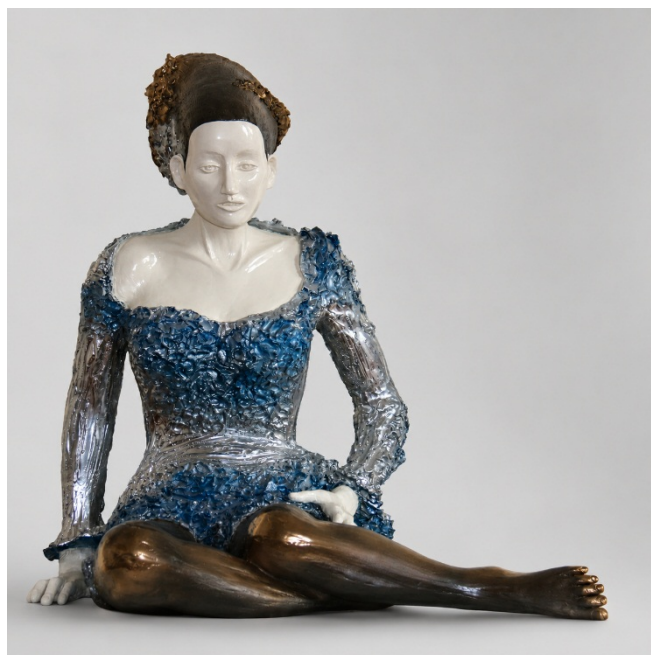
Medusa è la ferita. Giuditta è la resistenza. Arianna è la speranza.



Il nuovo volto di Medusa (particolare)



Il sospiro di Giuditta, 2024, Marmo Michelangelo, cm 65x50x45



L'attesa di Arianna, 2020, prova d'autore, cm 98x92x90

Sculture per la Pace e Biosculture

Gesto civile, natura e permanenza della forma

Il corpo non è più soltanto figura mitica o simbolica, ma presenza vulnerabile dentro la storia: guerra, pace e responsabilità. Le biosculture nascono dal rapporto tra natura, corpo e materia. Legno, cera, ceramica e bronzo vengono attraversati e modellati come organismi in trasformazione. Attraverso la fusione, il bronzo organico conduce la fragilità originaria dei materiali verso una forma di permanenza e durata, verso l'eternità della forma. Ciò che nasce fragile viene così consegnato alla resistenza del tempo.



David che va in guerra, 2022, Bronzo organico (fusione a cera persa), cm 42x37x18



Stop, 2024, Marmo bianco e nero assoluto,
cm 46x28x25



Tuffo nella neve, 2021, Bronzo organico (fusione a cera persa),
cm 37x49x60

Opere disponibili / formati gestibili

Sculture di piccolo e medio formato per gallerie, fiere, studio visit e collezioni private

Una selezione di opere disponibili appartenenti alle principali serie di AlbertiniArt: *Sculture per la Pace*, *Bronzo organico*, *Biosculture* e figure femminili simboliche. Le opere sono realizzate soprattutto in bronzo a cera persa e alluminio, in alcuni casi ceramica o materiali compositi, con formati adatti a gallerie, collezioni private e progetti espositivi.



Contadina slava, 2020, Bronzo organico (fusione a cera persa), cm 95x25x26



Tulle Blu, 2012, Bronzo organico (fusione a cera persa), cm 76x40x30



Bimbo imbronciato, 2022, Bronzo organico (fusione a cera persa), cm 34x30x30



Camicia, 2005, Alluminio fusione a cera persa), cm 100x60x15

Selezione di mostre, premi e pubblicazioni

Maria Lucia Albertini — AlbertiniArt è scultrice e architetto. Da oltre vent'anni sviluppa una ricerca sulla scultura figurativa contemporanea, sul mito, sulla materia e sulla memoria simbolica. Lavora con bronzo, marmo, ceramica, metallo e materiali organici, attraversando temi legati alla figura femminile, alla ferita, alla natura, alla guerra, alla pace e alla possibilità della rinascita.

Ha esposto in Italia e all'estero in mostre personali, collettive, fiere d'arte e progetti espositivi, tra cui Milano Scultura, Art Paris — Grand Palais Éphémère, Expo Dubai 2021/22, Venezia, Orta San Giulio, Milano, Verbania, Torino, Novara, Noli, Parma, Genova e Padova. Ha partecipato a un evento collegato alla 57ª Biennale di Venezia presso Palazzo Zenobio.

Ha ricevuto il Premio Città di Stresa 2023 e la Golden Palette — Art Awards Lugano 2022. Le sue opere sono state pubblicate su Arte — Cairo Editore, CAM — Catalogo Arte Moderna, Juliet Art Magazine, Nowart Magazine e in diversi cataloghi personali.

Tra le pubblicazioni personali:

2026 — *La ferita e la rinascita*

2025 — *Mettiamo un fiore. Sculture per la pace*

2024 — *Impronte e segni*

2023 — *Catalogo Anno 22. Una storia illustrata*

Contatti



Particolare “Tulle Blu”, Serie sulla punta, 2012,
Bronzo organico (fusione a cera persa),
presentata a Venezia 2017

Maria Lucia Albertini — AlbertiniArt

Sito: www.albertiniart.com

Instagram: [@albertiniart](https://www.instagram.com/albertiniart)

Email: albertini.arte@gmail.com

Telefono: +39 393 0514956

Studio: Gattico, Novara, tra il Lago Maggiore e il Lago d’Orta

Opera nell’area Milano–Torino–Venezia–Pietrasanta

Disponibile per: studio visit, mostra personale, progetto galleria, selezione fieristica,
collaborazione curatoriale.